

新型コロナウイルス感染症対策について

今回、新型コロナウイルスの拡大感染に伴い、当院からのお願いおよび院内対策を以下の通りご案内いたします。

【患者様へのお願い】

発熱やのどの痛み、せき、息切れ、強いだるさ（倦怠感）などの症状があり、新型コロナウイルスの感染が疑われる方は、直接受診する前に、必ず最寄りの帰国者・接触者相談センターに相談し、指示を受けていただきますよう、よろしくご願いたします。

また、次の症状がある方は「帰国者・接触者相談センター」にご相談ください。

- 1) 37.5℃以上の発熱 や 咳症状のある場合
- 2) 現在、同居する人に発熱・咳などの症状がある場合
- 3) 現在、同居する人が自宅隔離を要請されている場合
- 4) 過去 14 日以内に、海外渡航の履歴がある場合
- 5) 過去 14 日以内に、海外から帰国した人との濃厚接触歴がある場合
- 6) 過去 14 日以内に、感染者数が急増している都道府県に出かけたことがある場合
- 7) 過去 14 日以内に、屋内で 50 人以上が集まる集会・イベントに参加したことがある

「帰国者・接触者相談センター」はすべての都道府県で設置しています。
詳しくは以下の URL からご覧いただけます。

https://www.mhlw.go.jp/stf/seisakunitsuite/bunya/kenkou_iryuu/covid19-kikokusyasessyokusya.html



【院内の感染予防対策に関して】

当院では新型コロナウイルス対策として以下のことに取り組んでおります。

<徹底した手洗いを行っています>

スタッフのこまめな手洗いと手指消毒を行っています。

また、待合室には消毒スプレーを設定しておりますので、来院の際は、患者様自身のご協力をお願いいたします。



<マスクを着用して対応いたします>

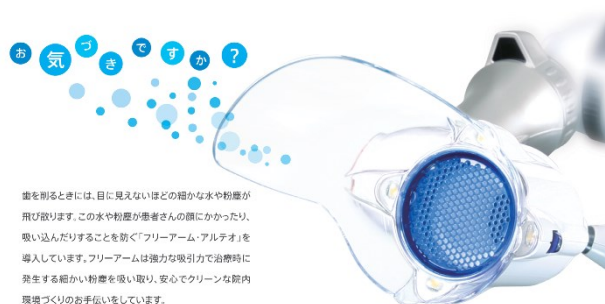
患者様、医院スタッフ、お互いの感染予防のため、カウンセリング時・治療の説明時、そして受付対応に関しましても、現在はマスクを外さずお話をさせていただいております。こちらの顔を見せずに、大切なお話をするのは不本意ではございますが、現在は感染予防を優先しております。ご了承くださいますようお願いいたします。

<空気清浄機、口腔外バキュームの設置、及び定期的な院内の換気>

受付、待合室に空気清浄機、診療室には口腔外バキュームを設置しています。また、定期的な換気も行っています。

ホコリや有害物質、ウイルスなどが空気中に浮遊しますが、当院の空気清浄機は高性能フィルターで極小物質も逃さずキャッチし、段階的に空気をろ過しております。

また歯を削るときには、目に見えないほどの細かな水や粉塵が飛び散ります。この水や粉塵が患者さんの顔にかかったり、吸い込んだりすることを防ぐ口腔外バキュームを導入しています。強力な吸引力で、安心してクリーンな院内環境づくりのお手伝いをしています。



当院では「**クリーン診療**」を心がけています。

<滅菌・消毒を徹底しています>

当院では普段より、様々な感染症に対する対策として、滅菌・消毒を徹底しています。治療に使用する器具は全て滅菌しています。手袋やエプロンなどは使い捨ての対応をとっており、患者様毎に交換しております。

また、患者様の治療が終了される度に、チェアも診療台もアルコールにて消毒を行っておりますので、感染を防ぐ最大限の努力を継続しております。



<ソーシャルディスタンスの確保>

ソーシャルディスタンス（社会的距離）確保の徹底。原則、待合室に患者さんが同時に複数人とどまらないようにいたします。複数人とどまる場合は、患者様のお車でお待ちいただくようお願いしています。



(椅子の距離を確保)

<院内スタッフの検温>

全スタッフが毎朝検温しており、37.5度以上の発熱がある場合は出勤を控えております。また、外出の際には、手指消毒とうがいを徹底いたしております。

		4/20	4/21	4/22	4/23	4/24
体温		36.2℃	36.3℃	36.2℃	36.4℃	36.5℃
咳・倦怠		(あり/なし)	(あり/なし)	(あり/なし)	(あり/なし)	(あり/なし)
咳		36.5℃	36.4℃	36.7℃	36.5℃	36.5℃
咳・		(あり/なし)	(あり/なし)	(あり/なし)	(あり/なし)	(あり/なし)
咳		35.8℃	36.2℃	36.2℃	36.1℃	36.1℃
咳		(あり/なし)	(あり/なし)	(あり/なし)	(あり/なし)	(あり/なし)
咳		36.4℃	36.4℃	36.2℃	36.2℃	36.2℃
咳		(あり/なし)	(あり/なし)	(あり/なし)	(あり/なし)	(あり/なし)
咳		36.1℃	36.3℃	36.3℃	36.7℃	36.7℃
咳		(あり/なし)	(あり/なし)	(あり/なし)	(あり/なし)	(あり/なし)
咳		36.1℃	36.3℃	36.3℃	36.7℃	36.7℃
咳		(あり/なし)	(あり/なし)	(あり/なし)	(あり/なし)	(あり/なし)
咳		36.1℃	36.3℃	36.3℃	36.7℃	36.7℃
咳		(あり/なし)	(あり/なし)	(あり/なし)	(あり/なし)	(あり/なし)
咳		36.1℃	36.3℃	36.3℃	36.7℃	36.7℃
咳		(あり/なし)	(あり/なし)	(あり/なし)	(あり/なし)	(あり/なし)
咳		36.1℃	36.3℃	36.3℃	36.7℃	36.7℃
咳		(あり/なし)	(あり/なし)	(あり/なし)	(あり/なし)	(あり/なし)

以上、患者様へのお願いおよび、院内対策についてお知らせさせていただきました。普段の生活の中での対策をなされていることとは存じますが、ご来院にあたっての感染症対策に関してもご検討頂き、ご自身が感染しないための予防の上で、ご来院いただきますようお願いいたします。皆様のご協力に感謝いたします。

【ご来院中の感染予防に関して】

ご来院中の感染予防のため、待合室でのマスクの着用や手洗いおよび手指の消毒、その他院内での感染予防にご協力いただきますようお願いいたします。

手指の消毒のお願い

手指消毒用の消毒液をご用意しておりますので、ご来院時や受付前に手指を消毒いただきますようお願いいたします。

待合室でのマスク着用のお願い

待合室におきましては、最も多く他の患者様に接近する場所でございますので、必ずマスクを着用いただきますようお願いいたします。当院も多分に漏れず、マスクの入手が困難な状況でございますので配布することはできませんが、何卒ご了承ください。

咳エチケットのお願い

前述の通り、待合室でのマスク着用をお願いしておりますが、もちろんのこと治療時はお口を開けて治療を受けていただきます。当院の医師・スタッフはマスクをしており、隣の診療台との間の仕切りもありますが、念の為、万が一咳き込む場合はハンカチ・ティッシュ・服の袖等で口や鼻を覆う「咳エチケット」にご協力をお願いいたします。